

# Bleskový Eurobarometer 531

## Informovanosť občanov o regionálnej politike EÚ a jej vnímanie



Slovensko

Rozhovory s občanmi EÚ: EÚ27 – 25 718 | SK – 1 009

Terénny prieskum: 9.6 – 22.6.2023

Metodika:

### Povedomie o regionálnej politike EÚ

q1a

Európa poskytuje finančnú podporu regiónom a mestám. Počuli ste už o nejakých projektoch na zlepšenie oblasti, v ktorej žijete, spolufinancovaných EÚ? (%)



Slovensko  
(vonkajší koláčový graf)

— Áno  
— Nie  
— Neviem

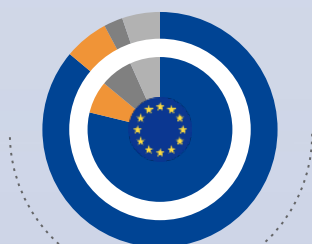
EÚ27	
2023	2023-2021
39	-1
59	+1
1	=

Slovensko	
2023	2023-2021
73	-1
26	+2
1	-1

q1c

Keď zoberiete do úvahy všetky projekty, o ktorých ste počuli, povedali by ste, že táto podpora mala pozitívny alebo negatívny vplyv na rozvoj vášho mesta alebo regiónu? (%)

Základ: respondenti, ktorí počuli o projektoch spolufinancovaných z EÚ



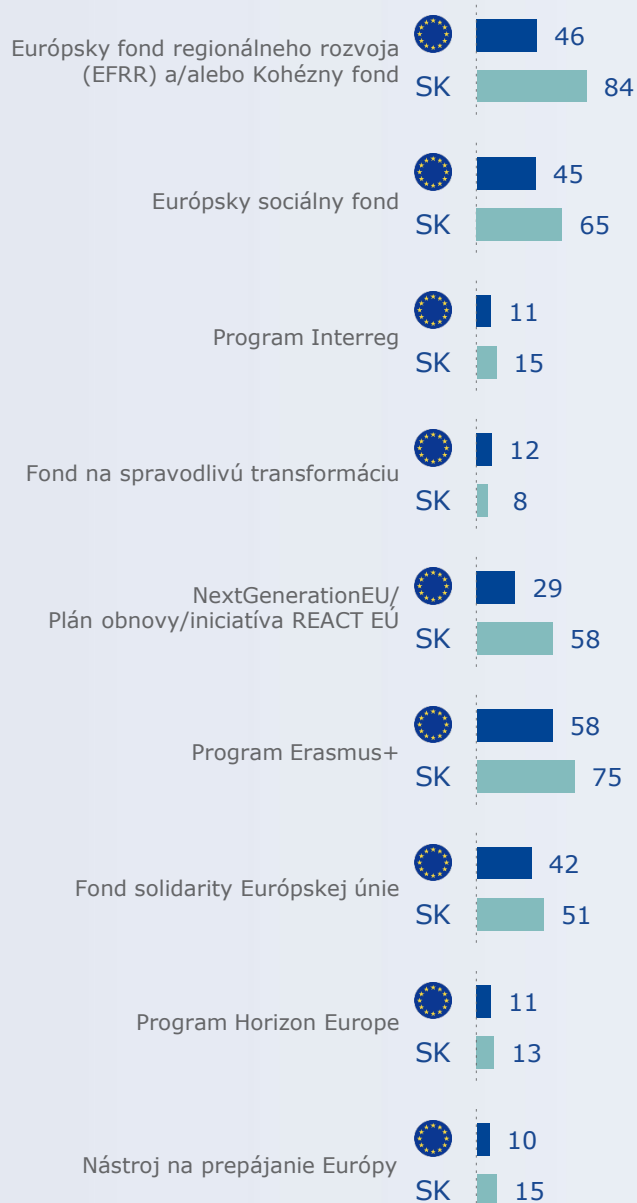
Slovensko  
(vonkajší koláčový graf)

— Pozitívny  
— Negatívny  
— Nemala vplyv  
— Neviem

EÚ27	Slovensko
79	86
7	6
7	3
7	5

q2

O ktorej z nasledujúcich foriem podpory EÚ ste už počuli? (% Áno)



## Regionálna podpora EÚ na zotavenie sa po COVID-19

q3

Viete o tom, že regionálna politika EÚ podporovala členské štáty pri reakcii na núdzové situácie v oblasti zdravia a pri hospodárskej obnove v súvislosti s pandémiou ochorenia COVID-19? (%)



	EÚ27	Slovensko
Áno	66	67
Nie	32	29
Neviem	2	4

— Áno  
— Nie  
— Neviem

## Zriadenie regionálnych fondov EÚ

q5a

Európska regionálna politika podporuje projekty hospodárskeho rozvoja vo všetkých regiónoch. Mala by podľa vás EÚ naďalej investovať vo všetkých regiónoch alebo by sa mala sústrediť výhradne na chudobnejšie z nich? (%)



	EÚ27	Slovensko
EÚ by mala investovať do všetkých regiónov	63	61
EÚ by mala investovať iba v chudobnejších regiónoch	33	35
Neviem	4	4

— EÚ by mala investovať do všetkých regiónov  
— EÚ by mala investovať iba v chudobnejších regiónoch  
— Neviem

## Priority regionálnej politiky EÚ

q6a

Regionálna politika EÚ môže investovať do mnohých rozličných odvetví. Ktoré z nasledujúcich príkladov považujete za dôležitejšie alebo menej dôležité pre vaše mesto alebo región? (%)

